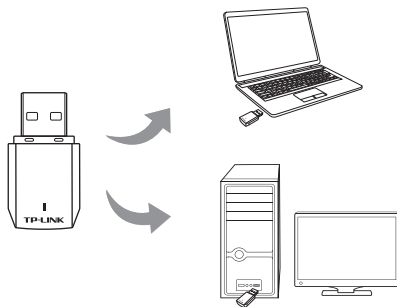


1 硬件安装

安装图如下 (图片仅为示例, 请以实际机型为准):
不需将计算机断电, 只需将网卡插入对应的插槽即可。



快速安装指南

无线USB网卡
TL-WDN5200

- 一块无线USB网卡
- 一本快速安装指南

- 网卡安装成功后请直接进行 第2步: 软件安装。
- Windows XP系统下, 网卡安装成功后会弹出新硬件安装向导, 点击“取消”。



1. 远离热源, 保持通风, 该产品使用温度为: 0°C~40°C。
2. 在储存、运输和运行环境中, 请注意防水。
3. 防止其他有害物质的侵害, 例如: 酸、碱。
4. 请勿私自拆卸, 出现故障, 需由专业人员进行维修。
5. 本产品只能使用符合PS2要求的计算机USB端口。

7103505922 REV1.0.1

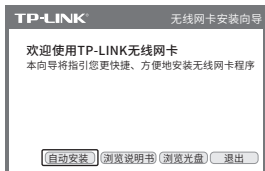
2 软件安装

- 1 访问链接 doc.tplink.cn/vbrg 或扫描下方二维码下载驱动程序。



扫描下载驱动程序

2



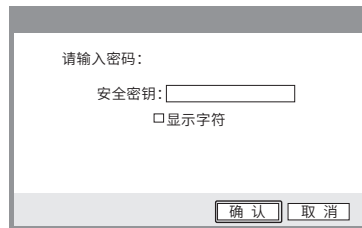
双击下载的驱动后会弹出安装向导的界面, 点击“自动安装”, 根据后续页面提示完成安装。

3 连入网络

- 1 软件安装完成后, TP-LINK 无线客户端应用程序 (TWCU) 会自动运行 (如下图所示)。选择您要连入的无线网络, 点击“连接”按钮。



- 2 请在“安全密钥”栏中输入无线网络的密码, (可在无线路由器或AP的管理界面中查看), 然后点击“确认”。

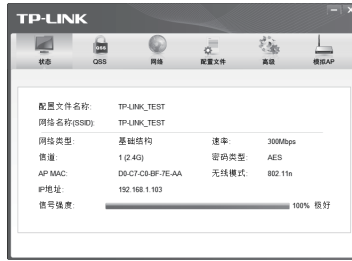


仅以使用“WPA/WPA2-个人”方式加密的无线网络为例阐述其连接过程, 如果您想了解关于使用“WPA/WPA2-企业”方式加密的无线网络的连接方法, 请参考官网中的详细配置指南。

3 成功连接到无线网络后，该网络的SSID前面会出现  图标。



4 网络连接完成后，可打开“状态”页面查看无线网络的详细信息。



有毒有害物质说明

部件名称	有毒有害物质或元素					
	铅(Pb)及其化合物	汞(Hg)及其化合物	镉(Cd)及其化合物	六价铬(Cr(VI))化合物	多溴联苯(PBB)	多溴二苯醚(PBDE)
PCB	○	○	○	○	○	○
PCBA焊点	×	○	○	○	○	○
元器件 (含模块)	×	○	○	○	○	○
金属结构件	○	○	○	○	○	○
塑胶结构件	○	○	○	○	○	○
纸质配件	○	○	○	○	○	○
玻璃	○	○	○	○	○	○
光盘	○	○	○	○	○	○
线缆	○	○	○	○	○	○

本表格依据SJ/T 11364的规定编制。
 ○：表示该有害物质在该部件所有均质材料中的含量均在GB/T 26572规定的限量要求以下。
 ×：表示该有害物质至少在该部件的某一均质材料中的含量超出GB/T 26572规定的限量要求。（但该项目仅在库存或已加工产品中有少量应用，且按照计划正在进行环保切换，切换后将符合上述规定。）

此环保使用期限只适用于产品在使用手册所规定的条件下工作。

产品保修卡

尊敬的客户，您好！
 承蒙惠顾TP-LINK产品，谨致谢意！为保障您的权益，请您在购机后仔细阅读以下内容：

一、下列情况不属于免费维修范围，普联技术有限公司可提供有偿服务，敬请注意：

- 已经超出保换、保修期限；
- 未按使用说明书要求安装、使用、维护、保管导致的产品故障或损坏；
- 擅自涂改、撕毁产品条形码；
- 未经普联技术有限公司许可，擅自改动本身固有的设置文件或擅自拆机修理；
- 意外因素或人为行为导致产品损坏，如输入不合适电压、高温、进水、机械破坏、摔坏、产品严重氧化或生锈等；
- 客户发回返修途中由于运输、装卸所导致的损坏；
- 因不可抗力如地震、火灾、水灾、雷击等导致的产品故障或损坏；
- 其他非产品本身设计、技术、制造、质量等问题而导致的故障或损坏。

二、技术支持和软件升级服务：

在您送修产品之前，请致电我公司技术支持热线：400-8863-400，以确认产品故障。

您也可以发送邮件至fae@tp-link.com.cn寻求技术支持。同时我们会在第一时间内将研发出的各产品驱动程序、最新版本升级软件发布在我们的官方网站：www.tp-link.com.cn，方便您免费下载。

三、TP-LINK产品服务承诺：一年保修

更多详细资料请查询TP-LINK官方网站

特别说明：

- 外置电源的保换期限为1年，电池的质保期为6个月。如因用户使用不当或意外因素，造成电源适配器或电池有明显的硬物损伤、裂痕、断脚、严重变形，电源线破损、断线、裸芯等现象则不予保换，用户可另行购买。
- 保修保换仅限于主机，包装及各类连线、软件产品、技术资料等附件不在保修保换范围内。无线外置天线及光纤头元器件保修期为3个月。
- 若产品购买后的15天内出现设备性能问题，且外观无划伤，可直接更换新产品。在免费保换期间，产品须经过普联技术有限公司检测，确认故障后，将更换同一型号或与该产品性能相当的返修良品，更换下来的瑕疵产品归普联技术有限公司所有；无故障产品，将原样退回。
- 在我们的服务机构为您服务时，请您带好相应的发票和产品保修卡；如您不能出示以上证明，该产品的免费保修期将自其生产日期开始计算。
- 如产品为付费维修，同一性能问题将享受自修复之日起三个月止的免费保修期，请索取并保留好您的维修凭证。
- 经普联技术有限公司保换、保修过的产品将享受原始承诺质保的剩余期限再加三个月的质保期。
- 返修产品的邮寄费用由发送方向负责。
- 经销商向您作出的非普联技术有限公司保证的其它承诺，普联技术有限公司不承担任何任何责任。



微信客服随时随地
 解决您的网络问题

产品合格证

已检验

声明 Copyright © 2023 普联技术有限公司版权所有，保留所有权利。
 未经普联技术有限公司明确书面许可，任何单位或个人不得擅自仿制、复制、摘抄或转译本手册部分或全部内容，且不得以营利为目的进行任何方式（电子、影印、录制等）的传播。

地址：深圳市南山区深南路科技园工业厂房24栋南段1层、3-5层、28栋北段1-4层
 技术支持热线：400-8863-400

TP-LINK 为普联技术有限公司注册商标。本手册提及的所有商标，由各自所有人拥有本手册所提到的产品规格和资讯仅供参考，如有内容更新，恕不另行通知。除非有特殊约定，本手册仅作为使用指导，所作陈述均不构成任何形式的担保。

普联技术有限公司

TP-LINK TECHNOLOGIES CO., LTD.

公司网址：www.tp-link.com.cn